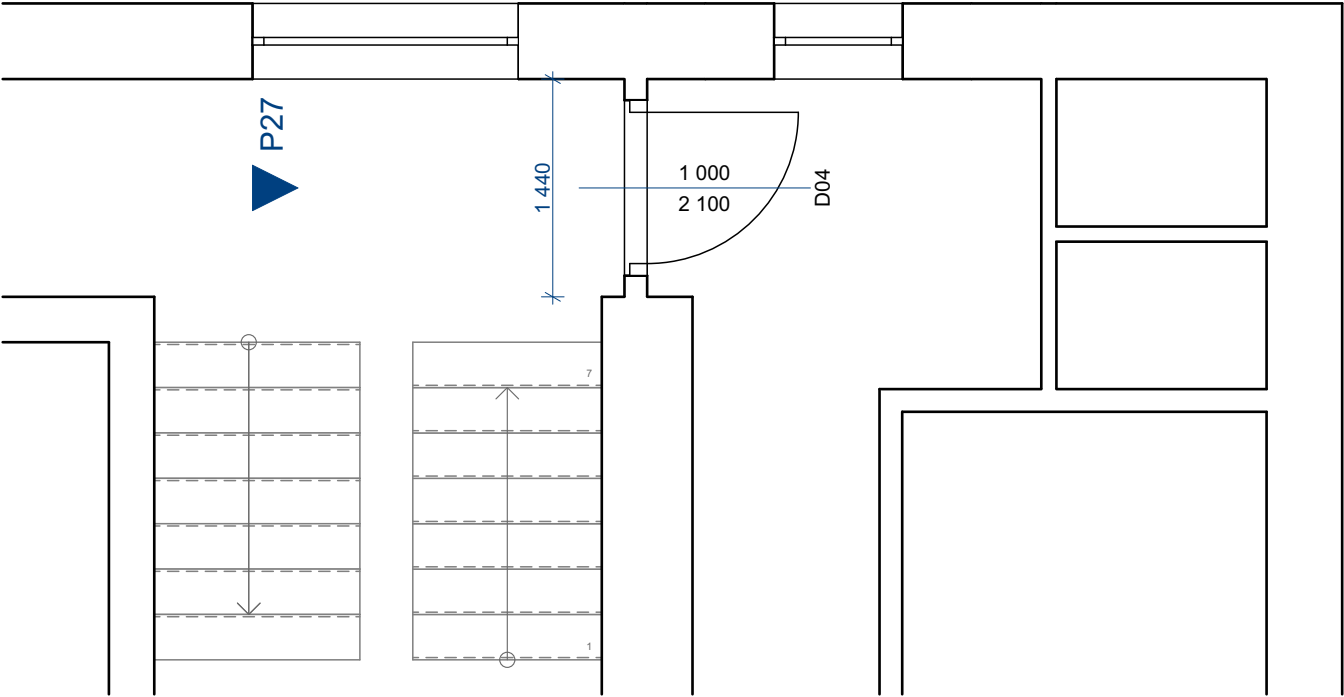
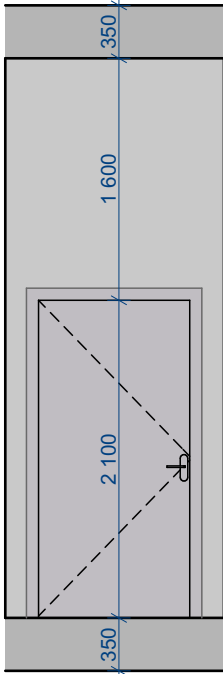


# Nový stav - Dveře D04

## 2. NP



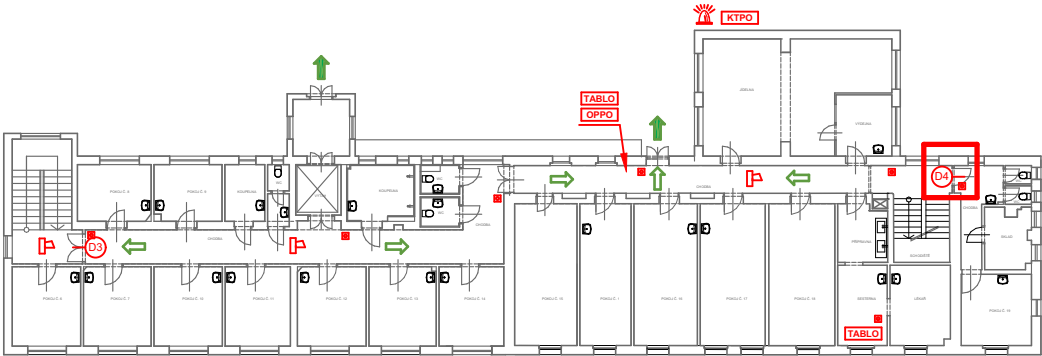
1. 2. NP Dveře D04 1:50

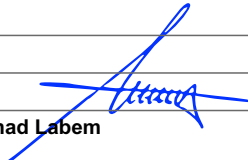




P27 Pohled Dveře D04 1:50

### D04

- dveře jednokřídlé o celkových rozměrech 1000/2100 mm opatřeny samozavíračem, kouřotěsné, napojené na EPS požární odolnost min. 60 minut, koordinace zavírání křídel
- u dveří napojených na EPS - koordinační lišta bude vybavena přídržnými magnety křídel v poloze otevřeno, které uvolní přerušení napájení z EPS pouze v případě požárního poplachu.



ved. ateliéru	Petr Andrejkovič			<div>PRO-DESIGN 2013</div> <div><b>Petr Andrejkovič</b> projektová a inženýrská činnost Masarykova 3502/93b, 400 01 Ústí nad Labem info@pd13.cz, tel. +420 731 459 016</div>	
zodp. projektant	Petr Andrejkovič				
vypracoval	Petr Andrejkovič				
investor	Statutární město Ústí nad Labem Velká Hradební 2336/8 400 01 Ústí nad Labem				
místo	k.ú. Ústí nad Labem				
kraj	Ústecký				
stupeň	DSP	<div>Výměna chodbových dveří, DS Chlumeč Pod Horkou 85</div>		<div>čkait</div>	
datum	04/25				
č. zakázky	2503				
		<div>Vzorový výkres - nový stav</div>		měřitko	č. výkresu
				1:50	D.1.2.4